

病院設置機器

◆ 一般撮影装置 (FPD)	2台	島津、富士フィルム
◆ CT装置 (256列、64列)	2台	GE
◆ MRI装置 (3T、1.5T)	3台	SIEMENS、GE
◆ 血管撮影装置 (single、Bi plane)	2台	PHILIPS
◆ 外科用イメージ装置	2台	GE
◆ X線TV装置 (CアームFPD)	1台	富士フィルム
◆ ポータブルFPD撮影装置	2台	富士フィルム
◆ 乳房超音波装置	1台	富士フィルム
◆ 婦人科超音波装置	1台	SIEMENS
◆ マンモグラフィ装置 (FPD)	1台	富士フィルム
◆ ワークステーション	5台	富士フィルム

健康管理センター設置機器

◆ 一般撮影装置 (FPD)	1台	Canon、富士フィルム
◆ 骨塩定量検査装置	1台	GE
◆ マンモグラフィ装置 (FPD)	1台	GE
◆ 乳房超音波装置	1台	Canon
◆ 腹部超音波装置	2台	Canon
◆ X線TV装置	1台	Canon

各種認定技師による質向上への取り組み

高スペックの装置の機能を最大限に引き出すために、診療放射線技師が検査法・画質・装置・放射線のクオリティマネジメント・日常点検を行っています。



救急撮影認定技師



CT認定技師



放射線機器管理士



放射線管理士

医療法人社団善仁会 小山記念病院

Koyama Memorial Hospital

Medical equipment guidance

医療機器案内



## MRI (Magnetic Resonance Imaging)



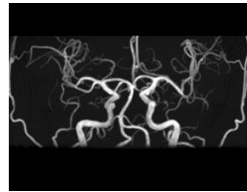
 Signa Exproler  Spectra  Lumina



3台のMRIの特性を活かした撮影を行っています。GE社MRIはAI技術を活かした撮像素法、シーメンス社MRIは高磁場を活かした精密検査での活用を行っています。MRI対応のペースメーカーなども実施できる体制を整備し、患者が安全に検査できる環境構築に努めています。

### point

本院のMRIも「Deep Learning」という技術を備えた機器を使用し、従来機器よりも短時間で高精細な画像が取得できます。患者の状態により、短時間撮像、高精細撮像など臨機応変な検査を行っています。



## CT (Computed Tomography)



 Revolution Maxima

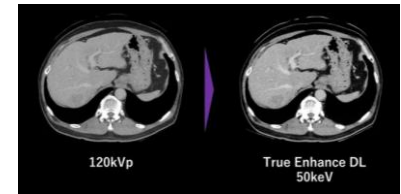
 Revolution CT



GE社のCTは高画質を誇り、最新の機能で低線量撮影や造影剤使用量の大幅な低減を可能とし、患者の安全を確保できます。心臓や脳など複雑な臓器の詳細画像も高精度で取得でき、診断の質が向上しました。当院では、大学病院などの医療機関と同等の検査が可能です。

### point

本院のCTは「Deep Learning」という技術を備えた機器を使用しており、国内の放射線防護における最適化の指標より低い被ばく線量で質の高い画像の提供に努めています。



## 血管撮影 (Angiography)



 Azurion Single / Bi plane



本院の血管撮影装置は2台あり、1室が2管球搭載の機器になります。従来の1管球のものより、検査(治療)時間短縮・造影剤使用量の低減が可能です。装置は、カテ室と操作室でのマルチタスク処理が可能で独立して作業できるため、カテーテル治療の手技時間を短縮できます。

### point

FFRangioシステムを導入。人工知能(AI)と高度な計算科学を組み合わせ、通常の血管造影像から迅速かつ精度の高いFFR値を取得することが可能で、検査時間が大幅に短縮されます。



### ◀ 血管撮影チーム

臨床工学技士2名、診療放射師、脳神経外科医、看護師4名  
コメディカルは各職種に血管撮影室担当の職員がいるため、脳神経外科だけでなく循環器や放射線科など様々な治療や検査に精通しています。